

# Großzügige 2-Zimmer-Wohnung in Philippsburg



**Udenheimerstr. 2a**  
76661 Philippsburg

Zimmer: 2,00  
Wohnfläche ca.: 65,98 m<sup>2</sup>  
Kaufpreis: 150.000,00 EUR  
Scout-ID: 117147507

Wohnungstyp:	Etagenwohnung
Etage:	1
Etagenanzahl:	3
Schlafzimmer:	1
Badezimmer:	1
Keller:	Ja
Objektzustand:	Gepflegt
Baujahr:	1984
Qualität der Ausstattung:	Normal
Energieausweistyp:	Verbrauchsausweis
Heizungsart:	Zentralheizung
Wesentliche Energieträger:	Gas
Energieverbrauchskennwert:	107,40 kWh/(m <sup>2</sup> *a)
Bezugsfrei ab:	01.06.2020
Garage/Stellplatz:	Garage
Anzahl Garage/Stellplatz:	1



**Ihr Ansprechpartner:**

SAVIC Immobilienverwaltung

Herr Georg Savic

E-Mail: [info@savic-immobilienverwaltung.de](mailto:info@savic-immobilienverwaltung.de)

Tel: +49 721 14524701

Fax: +49 721 14524702

Web: <http://www.savic-immobilienverwaltung.de>

Hausgeld: 214,00 EUR  
Provision für Käufer: 3,57% des Kaufpreis inkl. MwSt.

Die Provision ist nach dem Notartermin fällig!

# Großzügige 2-Zimmer-Wohnung in Philippsburg



Udenheimerstr. 2a  
76661 Philippsburg

Zimmer: 2,00  
Wohnfläche ca.: 65,98 m<sup>2</sup>  
Kaufpreis: 150.000,00 EUR

## Objektbeschreibung:

Durch den Eingangsbereich/Flur gelangen Sie in das große Wohnzimmer, die Küche und das Badezimmer. Der Wintergarten ist voll ausgekleidet und ist auch als Stellfläche für Schränke gut geeignet. Vom Wohnzimmer gelangen Sie ins Schlafzimmer.

Im Bad liegt ein Fliesensteinboden. Der weiteren Bereiche sind mit Laminatboden ausgestattet. Das monatliche Wohngeld beträgt 214 €.

## Ausstattung:

- Die Wohnung hat folgende Ausstattung
- Wintergarten
- Flur
- Wohn-Esszimmer
- Küche
- Schlafzimmer
- Bad mit Wanne, WC
- Keller
- Garagenstellplatz

## Lage:

Das Mehrfamilienhaus befindet sich in unmittelbarer Nähe des Marktplatzes zentral in Philippsburg.

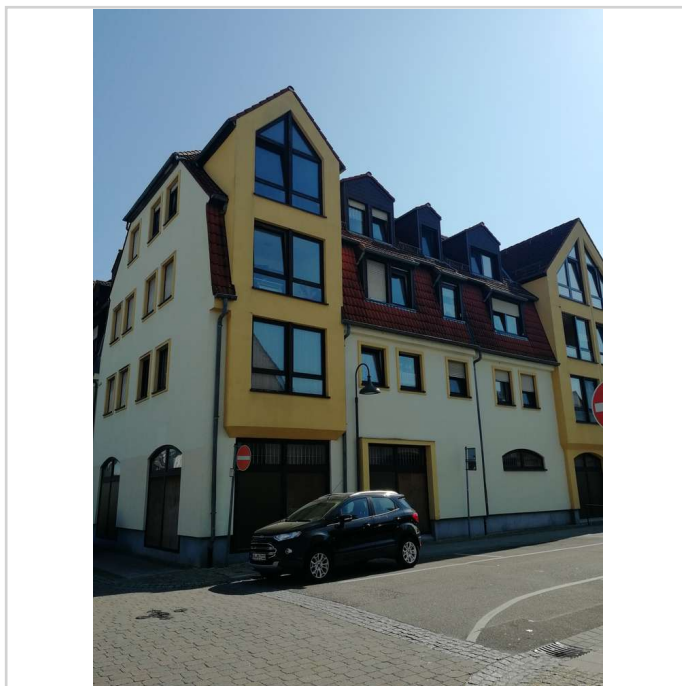
Philippsburg bietet Einkaufsmöglichkeiten, Arzt, Fitnessstudio, Kultur- und Freizeitangebote.

Ca. 1 Gehminuten bis in die Stadtmitte. Ca. 1 Gehminuten zur Busanbindung. Gute Autobahnanbindung (A5+A6) Richtung Mannheim/Frankfurt und Karlsruhe sowie die nahe Rheinbrücke nach Germersheim. Grund- und Werkrealschule, Realschule und Sonderpädagogische Schule befinden sich Philippsburg

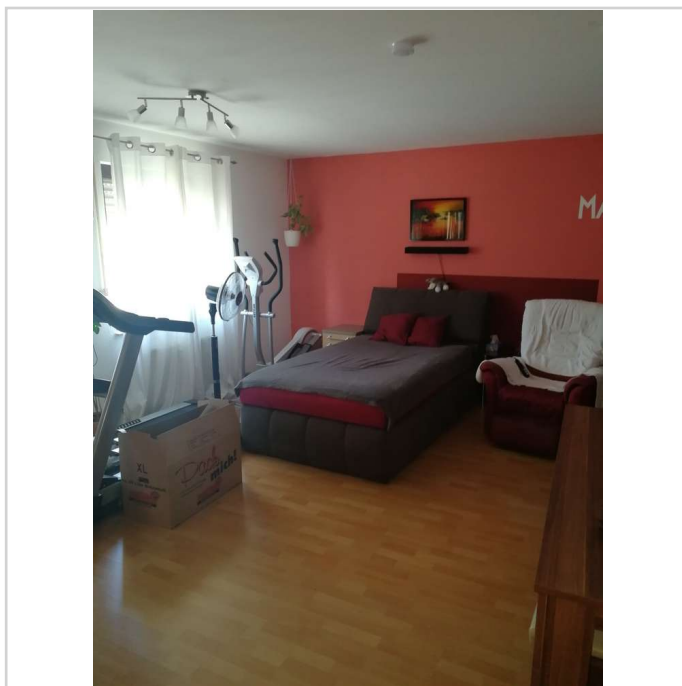
## Sonstiges:

Diese schöne Immobilie ist ideal zur Vermietung oder zum Selbstbezug. Für einen optimalen Ersteindruck geben wir Ihnen gerne die Möglichkeit sich dieses Haus "virtuell" anzuschauen. Gerne erläutern wir Ihnen alles weitere dazu im persönlichen Gespräch.

Diese Immobilie befindet sich im exklusiven Alleinauftrag von SAVIC Immobilienverwaltung. Missbräuchliche Verwendung dieses Angebots in jedweder Form wird bei Bekanntwerden sofort mit allen Rechtsmitteln unterbunden. Kontaktaufnahmen zu den Eigentümern sind strengstens untersagt und werden ausdrücklich nicht gestattet.



Hausansicht



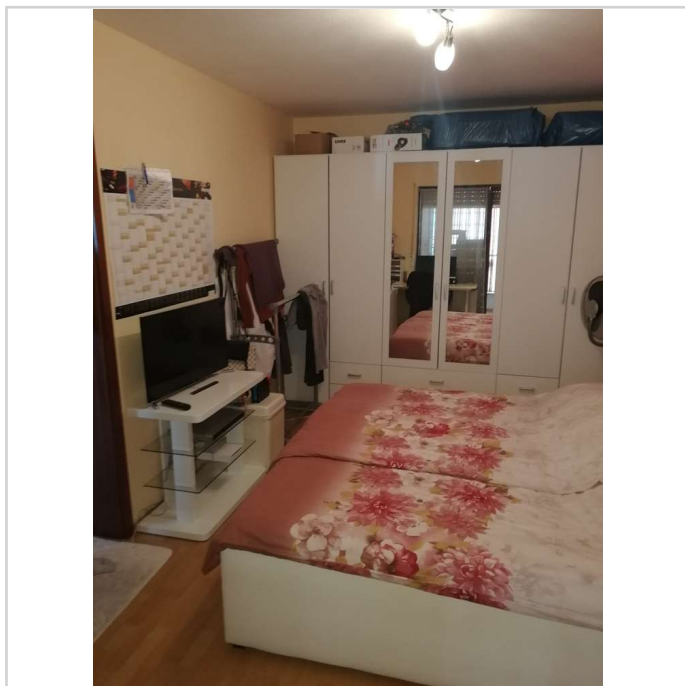
Wohnzimmer

# Großzügige 2-Zimmer-Wohnung in Philippsburg

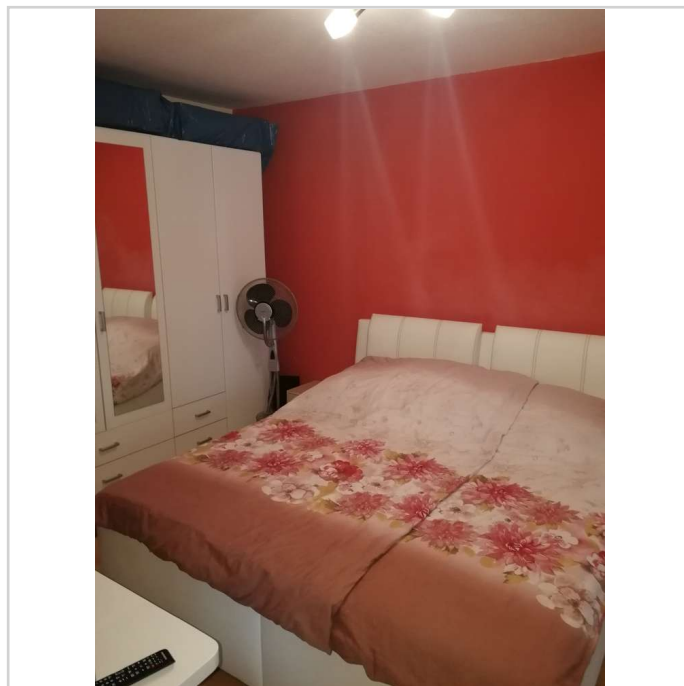


Udenheimerstr. 2a  
76661 Philippsburg

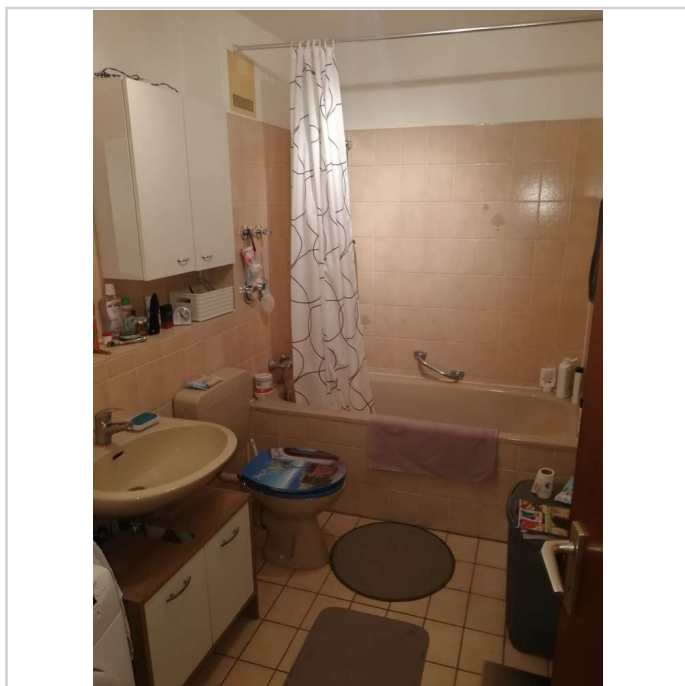
Zimmer: 2,00  
Wohnfläche ca.: 65,98 m<sup>2</sup>  
Kaufpreis: 150.000,00 EUR



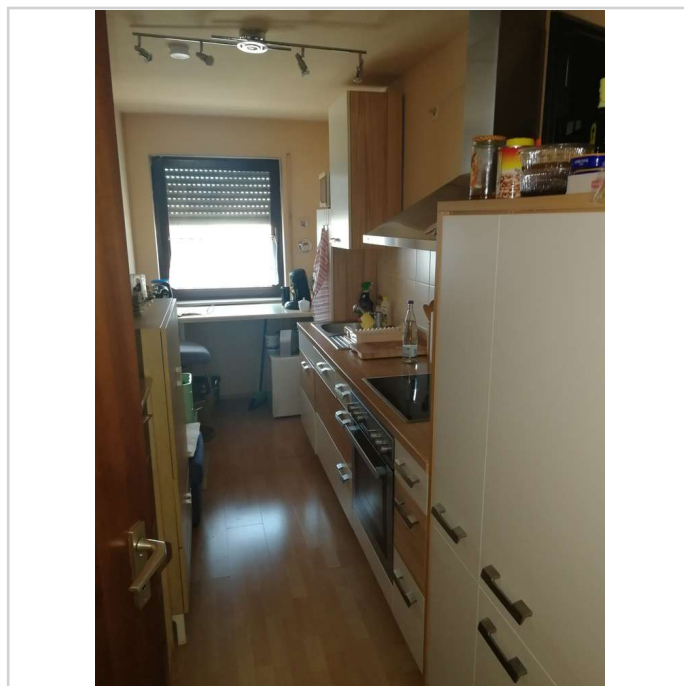
Schlafzimmer



Schlafzimmer II



Badezimmer



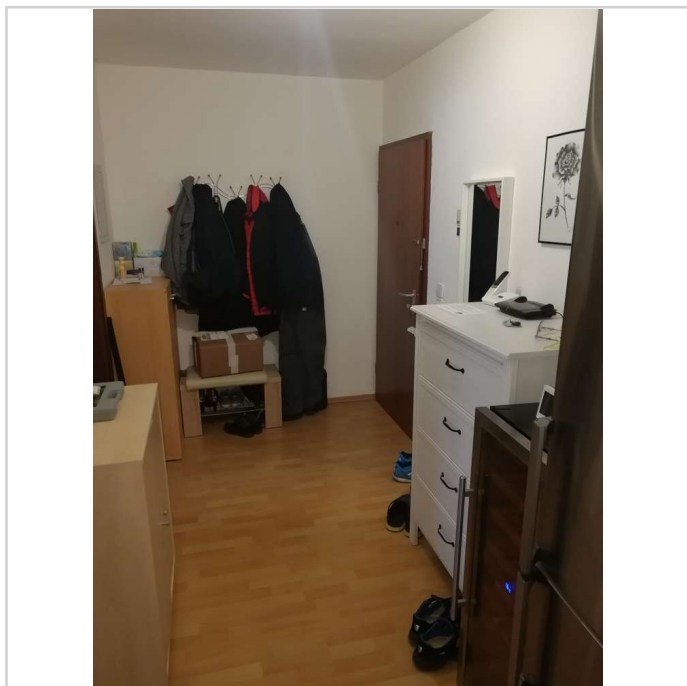
Küche

# Großzügige 2-Zimmer-Wohnung in Philippsburg

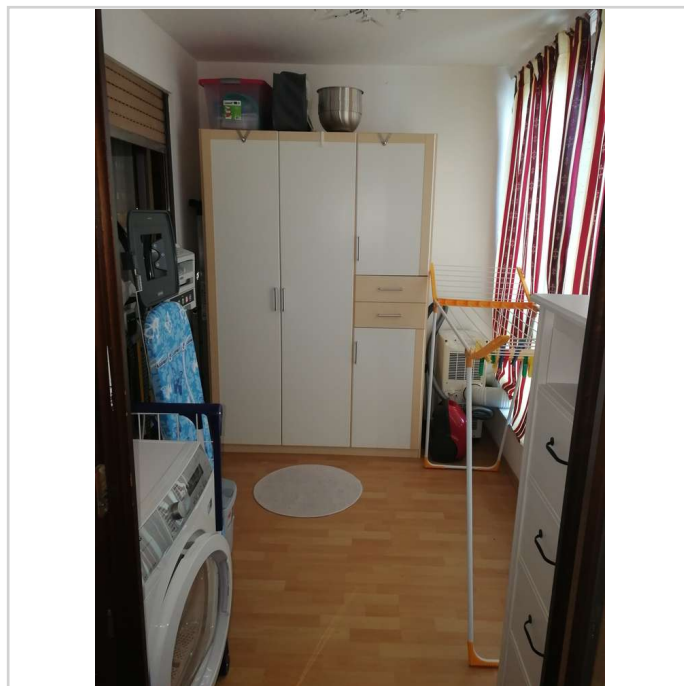


Udenheimerstr. 2a  
76661 Philippsburg

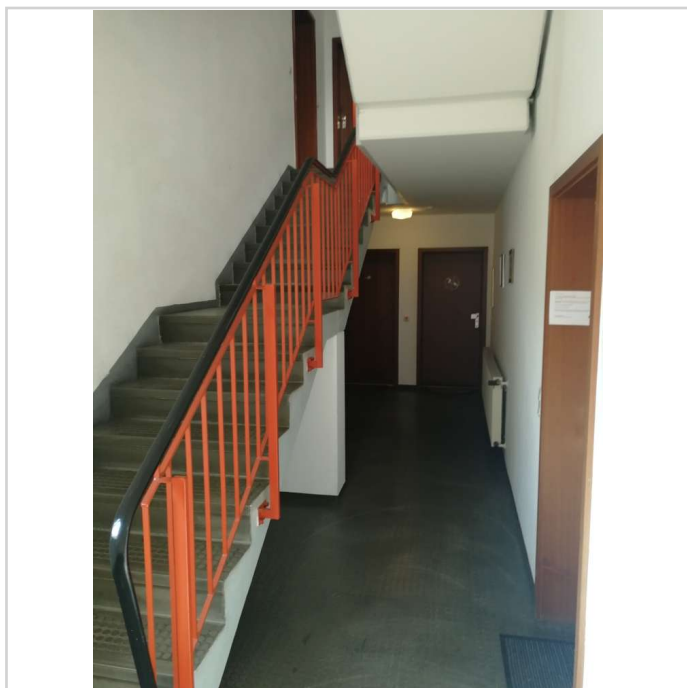
Zimmer: 2,00  
Wohnfläche ca.: 65,98 m<sup>2</sup>  
Kaufpreis: 150.000,00 EUR



Flur



Wintergarten



Treppenhaus

## Großzügige 2-Zimmer-Wohnung in Philippsburg



Udenheimerstr. 2a  
76661 Philippsburg

Zimmer: 2,00  
Wohnfläche ca.: 65,98 m<sup>2</sup>  
Kaufpreis: 150.000,00 EUR

